

L/O/G/O



การศึกษาเฉพาะเรื่อง (Case study) การศึกษาครอบครัว (Family study)



อ.สมฤกษ์ กาบกลาง

คณะพยาบาลศาสตร์ วิทยาลัยบัณฑิตเอเซีย

การศึกษาเฉพาะเรื่อง (Case Study)



- วัตถุประสงค์
- เพื่อให้นักศึกษาได้เรียนรู้ชีวิตความเป็นอยู่ของชาวบ้าน วิถีชีวิตความเป็นอยู่ขนบธรรมเนียมประเพณีและวัฒนธรรมของชาวบ้าน โดย การใช้เวลาว่างให้เกิดประโยชน์ สนทนาพูดคุยเรียนรู้แลกเปลี่ยนประสบการณ์และความรู้ กับชาวบ้าน





- ให้นักศึกษาเลือกกรณีศึกษา 1 เรื่องต่อนักศึกษาหนึ่งบ้าน(12-13 คน)
- เป็นเรื่องที่ไม่ซ้ำกับกรณีศึกษาของบ้านอื่นๆ
- ใช้เทคนิคการศึกษาการเก็บข้อมูลเชิงคุณภาพ 2 วิธีหลักได้แก่ การสังเกตแบบมีส่วนร่วม (participant observation) และการสัมภาษณ์เชิงลึก (in-depth interview)



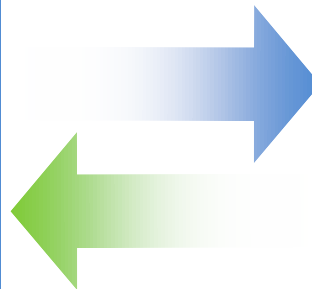
การศึกษาเฉพาะเรื่อง (Case Study)



สังคมกับสุขภาพ

- การอยู่ไฟหลังคลอด
- หมอพื้นบ้าน
- ของเสลด (กะด้า)

ฯลฯ



ภูมิปัญญาท้องถิ่น

- การทำเครื่องจักรสาน
- การทำมาหากิน
- การอยู่ร่วมกันในชุมชน
- การปฏิบัติศาสนา
- พิธีกรรมและประเพณี

ฯลฯ



สิ่งที่ต้องเขียนในรายงาน



- บอกวิธีการได้มาซึ่งข้อมูล
- อธิบายความเป็นมา ภูมิหลังของเรื่องที่ศึกษา
- อธิบายรายละเอียดขั้นตอน / วิธีการ / เทคนิค หรือ ภูมิปัญญาของชุมชน
- อธิบายการยอมรับจากชุมชน คนส่วนใหญ่มีความคิดเห็นต่อเรื่องนั้นอย่างไร
- อธิบายชีวิตหรือขนบธรรมเนียม ประเพณี ความเชื่อเหล่านั้นมีผลต่อสังคมเศรษฐกิจ และสุขภาพอนามัยอย่างไรบ้าง
- สรุป จุดแข็ง และจุดอ่อนของการศึกษาเฉพาะเรื่องนี้ได้



การศึกษาครอบครัว (Family Study)



- วัตถุประสงค์
- เพื่อให้นักศึกษาเข้าใจถึงวิถีชีวิตและระบบสุขภาพของชาวบ้านในระดับครอบครัวอย่างถูกต้องและเป็นจริง ภายใต้อาณัติการณ์ที่ใกล้เคียงกับการดำเนินชีวิตตามปกติวิสัยของชาวบ้านให้มากที่สุด



การศึกษาครอบครัว (Family Study)



การศึกษาครอบครัวทำให้เห็นรายละเอียดชีวิตของผู้คน สร้างความ
เข้าใจในเรื่องราวชีวิตของชาวบ้าน และเกิดมุมมองที่มีมิติความเป็น
มนุษย์มากขึ้น เมื่อไปศึกษาชีวิตผู้คนอย่างละเอียดลึกซึ้งแล้วเราจะได้
เรียนรู้และเข้าอกเข้าใจชาวบ้านมากขึ้น การศึกษาประวัติชีวิตและ
ครอบครัวทำให้เราเห็นความเป็นมนุษย์ของคนอื่นมากขึ้น **“ประวัติชีวิต
ของบุคคลและครอบครัวจึงเป็นการมองคนแบบเห็นทั้งความเป็นคนและ
การเจ็บป่วย ครอบครัวมีผลต่อสุขภาพของสมาชิกในครอบครัว
ขณะเดียวกันสุขภาพของคนในครอบครัวก็มีผลต่อครอบครัวโดยรวม
เช่นกัน”**



แนวทางการเลือกครอบครัวเพื่อศึกษา



เป้าหมายของการศึกษาครอบครัวอยู่ที่การเรียนรู้ความเป็นมนุษย์
เข้าใจบริบทของครอบครัวและชุมชน ศึกษาศักยภาพของครอบครัว
แนวทางในการเลือกครอบครัวเพื่อศึกษา นักศึกษาอาจสำรวจด้วยตนเอง
สอบถามจากชาวบ้าน หรือสังเกตจากสภาพสิ่งแวดล้อม เลือกครอบครัว
ที่เต็มใจให้ข้อมูล

1. ครอบครัวที่มีสุขภาวะ: ครอบครัวอบอุ่น น่าเอาเป็นแบบอย่าง
มีหลักและแนวคิดในการดำเนินชีวิต เป็นต้น

2. ครอบครัวที่มีทุกขภาวะ: เจ็บป่วย ยาจน พิการ ด้อยโอกาส

ฯลฯ





- ให้นักศึกษาเลือกครอบครัวเพื่อศึกษาและเยี่ยมให้การช่วยเหลือ 1 ครอบครัวต่อนักศึกษา 3-4 คน
- เยี่ยมเพื่อเรียนรู้ระบบสุขภาพในครอบครัว ส่งเสริมสุขภาพและแก้ปัญหาสุขภาพตามศักยภาพและความเหมาะสม
- ใช้เทคนิคการศึกษาการเก็บข้อมูลเชิงคุณภาพ 2 วิธีหลักได้แก่ การสังเกตแบบมีส่วนร่วม (participant observation) และการสัมภาษณ์เชิงลึก (in-depth interview)



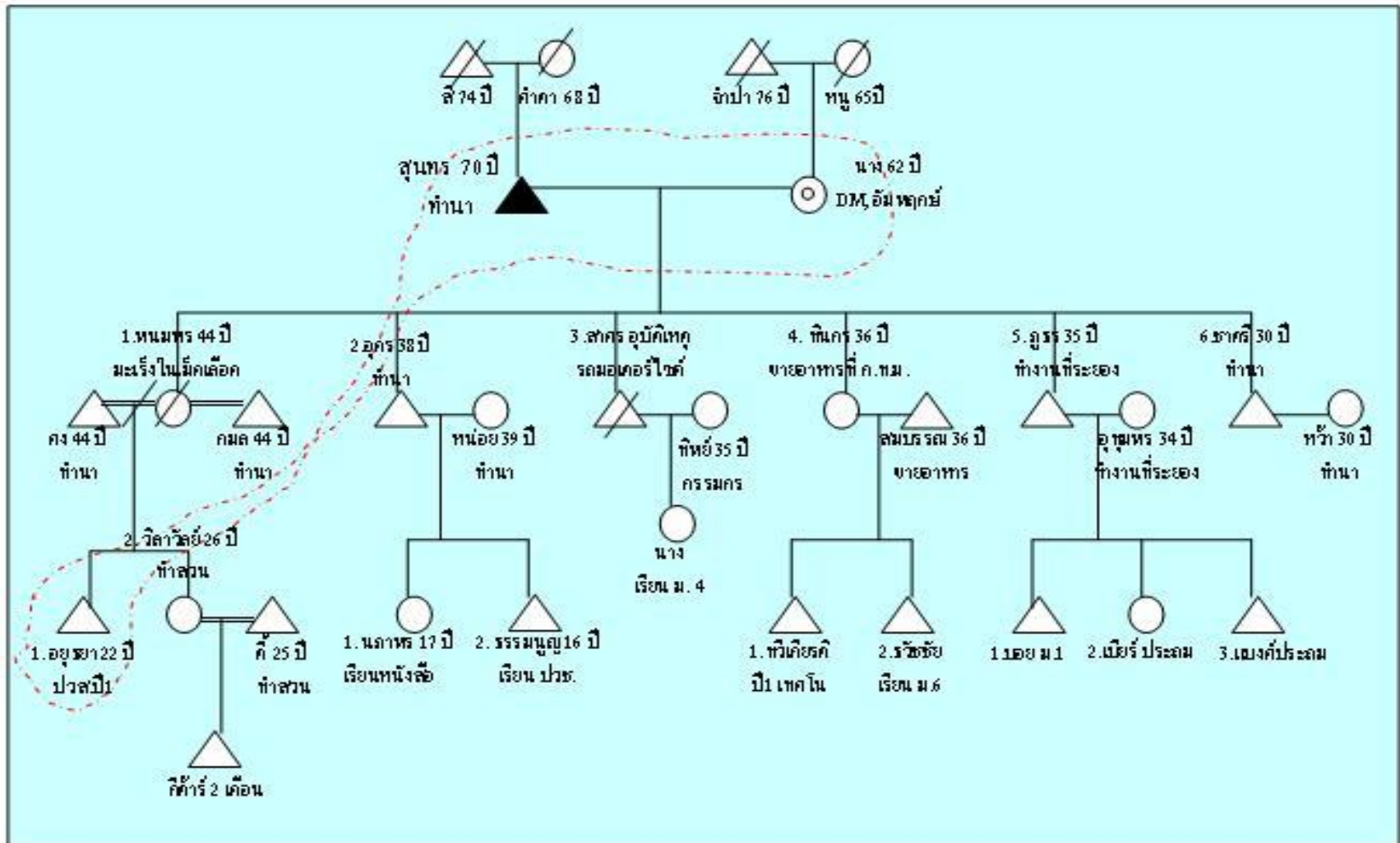
สิ่งที่ต้องเขียนในรายงาน



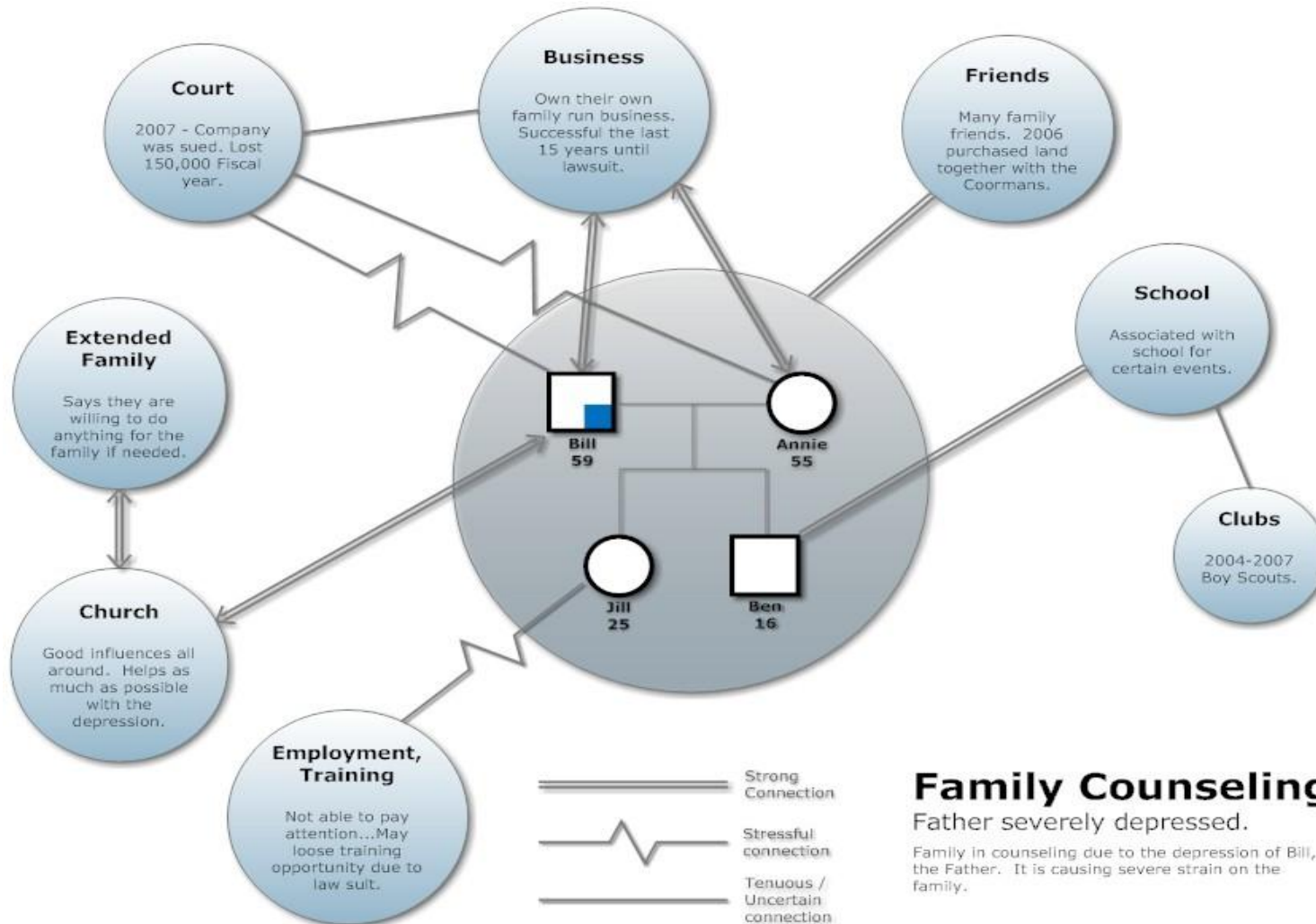
- สมาชิกของครอบครัว ผังเครือญาติ (Genogram)
- ความเป็นอยู่ ความเชื่อ และแนวคิดต่อเรื่องต่างๆ ของสมาชิกในครอบครัว
- ระบบสุขภาพครอบครัวชุมชน
- คุณภาพชีวิตของครอบครัว
- ความสัมพันธ์ของสังคม (Eco-map) และบริบทแวดล้อมต่างๆ ต่อสุขภาพและชีวิตของครอบครัว



ผังเครือญาติ (Genogram)



ผังความสัมพันธ์ทางสังคม (Eco-map)



Family Counseling:

Father severely depressed.

Family in counselling due to the depression of Bill, the Father. It is causing severe strain on the family.

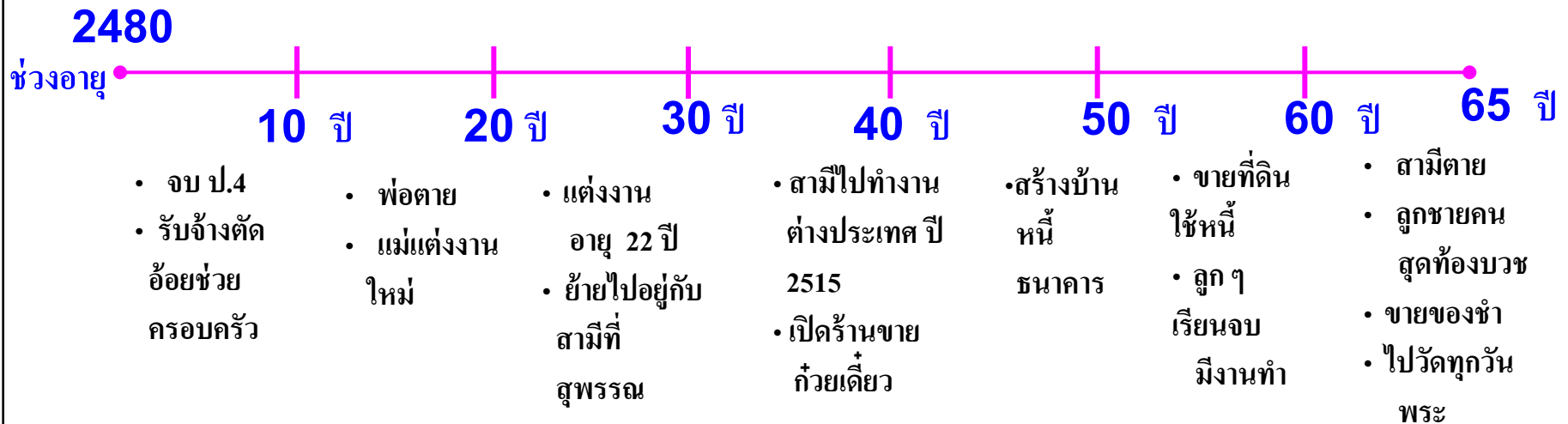


ตัวอย่าง : ชีวิตครอบครัวายทองสุข จันทร์หอม



- คิดอยากตายเพื่อหนีปัญหา และความลำบาก แต่ก็หวั่งลูก ๆ

- ยิ้มและมีความสุข ขณะที่เล่าการทำคลอดลูก ๆ ทั้ง 10 คนด้วยตนเอง



- ลูกคนที่ 5 ประสบอุบัติเหตุรถชน





สิ่งที่ได้ยิน มักลืม
สิ่งที่ได้เห็น มักจำ
สิ่งที่ได้ทำ มักเข้าใจ

(ขงจื้อ)





Thank You!